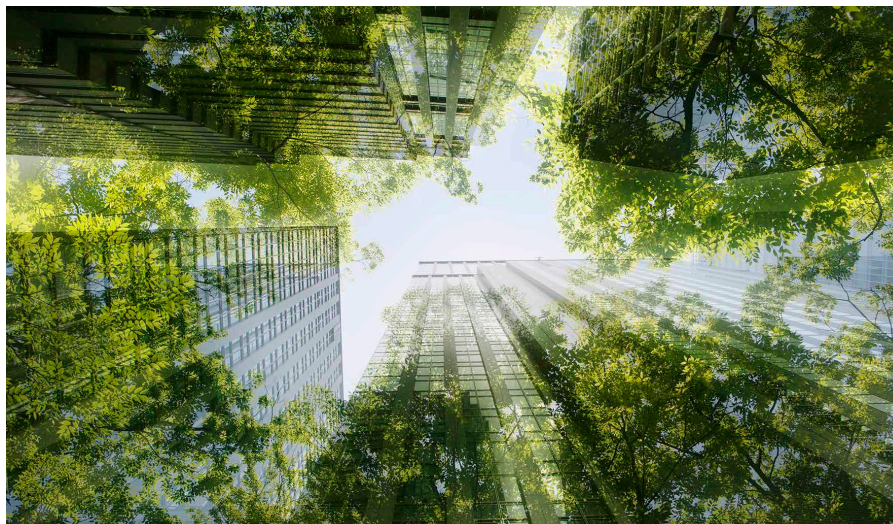


SCHEMA TECNICA

# SERVIZI PER CONFORMARSI ALLA DIRETTIVA UE SULLA RENDICONTAZIONE DI SOSTENIBILITÀ DELLE IMPRESE

Assistenza da parte di esperti per prepararsi alla CSRD

**L'Unione Europea ha confermato l'obbligo aggiuntivo di rendicontazione aziendale in materia di ESG, con un impatto sulla maggior parte delle grandi aziende europee quotate in borsa e su alcune al di fuori dell'UE. Gli esperti di sostenibilità e di business assurance di Intertek possono aiutare voi e i vostri team a prepararvi con successo alla prima e alle successive presentazioni della Direttiva CSR**



## Che cos'è la Direttiva dell'UE sulla Rendicontazione della Sostenibilità Aziendale (CSRD)?

La Direttiva sulla Rendicontazione di Sostenibilità Aziendale dell'Unione Europea (CSRD) introduce per la prima volta un'ulteriore rendicontazione aziendale obbligatoria in materia di ESG. Le organizzazioni che soddisfano determinati requisiti dovranno presentare i loro report ai sensi della CSRD in aggiunta ai requisiti di reporting finanziario standard (P&L, bilancio e note al bilancio). Questo nuovo standard di rendicontazione è stato approvato dal Consiglio dell'UE il 28 novembre 2022 e aggiorna e sostituisce la Direttiva sulla rendicontazione non finanziaria (NFRD), oltre ad ampliare la portata di quest'ultima. Attualmente, i Paesi europei stanno approvando le proprie leggi locali per implementare lo standard.

## Quali sono le società interessate dalla CSRD?

La CSRD interessa tutte le grandi società dell'UE quotate in borsa che soddisfano almeno due dei tre criteri:

- Più di 250 dipendenti
- Fatturato superiore a 50 milioni di euro
- Bilancio superiore a 25 milioni di euro

Anche le società non europee saranno interessate se:

- Il loro fatturato netto generato nell'UE supera i 150 milioni di euro e;
- hanno almeno una filiale o una consociata nell'UE.

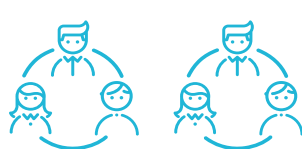
## Quando dovranno essere presentate le prime relazioni sulla CSRD?

Le prime relazioni della nuova CSRD dovranno essere presentate nel 2025, sulla base delle attività dell'esercizio finanziario 2024, il che significa che le imprese devono prepararsi fin da ora. Le imprese dell'UE quotate in borsa e quelle già soggette alla NFRD presenteranno le prime relazioni nel 2025. A seguire, le grandi imprese che soddisfano determinati criteri, presenteranno le loro rendicontazioni nel 2026. Infine, le piccole e medie imprese (PMI) quotate nell'UE con 50-250 dipendenti presenteranno la loro prima relazione nel 2027.



# 2025

Imprese dell'UE quotate in borsa e imprese già soggette all'NFRD (>500 dipendenti)



# 2026

Grandi aziende che soddisfano almeno due di questi tre criteri:  
> 250 dipendenti  
> 50 milioni di euro di ricavi  
> 25 milioni di euro di bilancio



# 2027

Piccole e medie imprese (PMI) quotate nell'UE con 50 - 250 dipendenti

# SERVIZI PER CONFORMARSI ALLA DIRETTIVA UE SULLA RENDICONTAZIONE DI SOSTENIBILITÀ DELLE IMPRESE

**intertek**  
Total Quality. Assured.

## Come prepararsi alla CSRD?

È essenziale che le imprese inizino a prepararsi fin da ora alla CSRD, poiché questo cambiamento nella rendicontazione legale comporta nuovi requisiti in termini di dati da comunicare. Per essere certi di poter presentare con successo la CSRD per la prima scadenza, dovete assicurarvi di essere in grado di raccogliere e riportare tutte le informazioni richieste dallo standard. Potreste scoprire che è necessario apportare modifiche alle vostre attività e/o al modo in cui state registrando le informazioni al momento. Pertanto, prima iniziate a valutare la vostra attuale preparazione, meglio è.

I servizi di Intertek per la CSRD forniscono un'offerta flessibile e personalizzata per supportare le esigenze della vostra azienda. Il nostro obiettivo è quello di aiutarvi a garantire che la vostra azienda sia nella migliore posizione possibile per conformarsi ai nuovi requisiti della CSRD.



## Come possiamo aiutarvi a prepararvi per la CSRD

L'esperienza di Intertek in materia di sostenibilità, unita alla conoscenza approfondita delle attività dei nostri clienti in un'ampia gamma di settori, ci permette di essere nella posizione migliore per aiutarvi a prepararvi a questo importante cambiamento.



- Comprendere la vostra attuale preparazione alla CSRD: Possiamo aiutarvi a intraprendere un'analisi delle lacune per assicurarvi di avere una visione chiara dell'attuale preparazione della vostra organizzazione alla nuova CSRD. Lavoreremo con voi per definire piani d'azione chiari per affrontare eventuali carenze e prepararvi alla prima presentazione della CSRD.



- Preparazione e formazione dei vostri team: I nostri esperti possono anche formare i vostri team per garantire che tutti comprendano ciò che è necessario per preparare la vostra presentazione. La formazione può essere erogata a una serie di team e reparti diversi all'interno della vostra organizzazione e sarà personalizzata per adattarsi al meglio alle vostre esigenze, tenendo conto della conoscenza attuale della CSRD e della comprensione dei suoi requisiti da parte del vostro team, nonché della vostra preparazione organizzativa per la CSRD.



- Soluzioni per la catena del valore della sostenibilità: Le soluzioni di Intertek per la catena del valore della sostenibilità e i nostri strumenti specialistici, come Inlight - la piattaforma per la gestione del rischio della catena di fornitura - possono aiutarvi a raggiungere i vostri obiettivi ESG e ad affrontare qualsiasi area di opportunità o miglioramento.



- Servizi di audit: In alcuni mercati saremo anche in grado di fungere da auditor delle vostre rendicontazioni CSRD, offrendovi un unico fornitore in grado di supportarvi senza soluzione di continuità dai primi preparativi fino all'audit della presentazione.