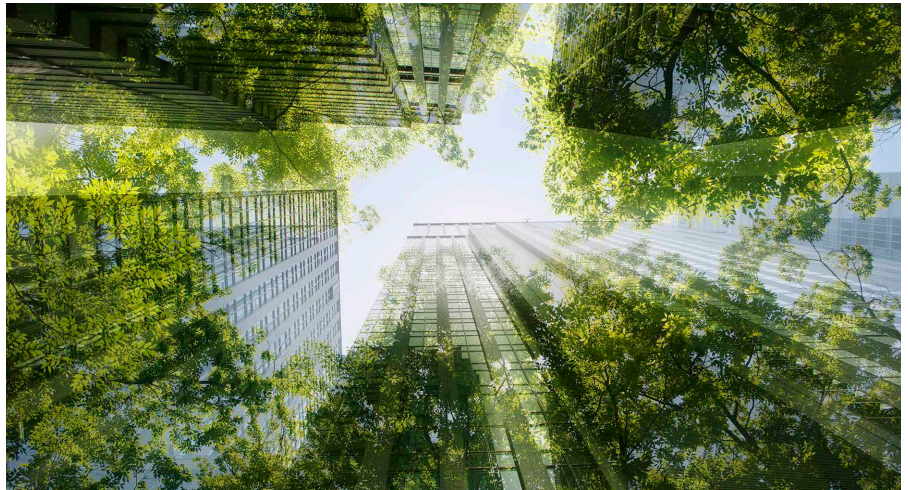


ARKUSZ INFORMACYJNY

USŁUGI ZWIĄZANE Z DYREKTYWĄ UNIJNĄ DOTYCZĄCĄ RAPORTOWANIA ZRÓWNOWAŻONEGO ROZWOJU

Pomoc ekspertów w przygotowaniu się do Dyrektywy CSR

Unia Europejska potwierdziła dodatkowe obowiązkowe raportowanie korporacyjne w zakresie ESG, co ma wpływ na większość dużych i notowanych na giełdzie spółek z UE, a także niektórych spoza UE. Eksperti Intertek ds. zrównoważonego rozwoju i zapewnienia biznesu mogą pomóc Państwu i Państwa zespołom w skutecznym przygotowaniu się do pierwszych i kolejnych zgłoszeń w ramach dyrektywy CSR.



Czym jest Dyrektywa CSR (Corporate Sustainability Reporting)?

Dyrektywa CSR Unii Europejskiej (CSRD) po raz pierwszy wprowadza dodatkowe, obowiązkowe raportowanie korporacyjne w zakresie ESG. Kwalifikujące się organizacje będą musiały składać swoje raporty zgodnie z CSRD oprócz standardowych wymogów sprawozdawczości finansowej (P&L, bilans i noty do sprawozdań finansowych).

Ten nowy standard raportowania został uchwalony przez Radę UE 28 listopada 2022 r. i aktualizuje oraz zastępuje dyrektywę o raportowaniu niefinansowym (NFRD), a także rozszerza zasięg poza NFRD. Kraje europejskie uchwalają obecnie własne, lokalne przepisy wdrażające standard.

Na jakie spółki ma wpływ Dyrektywa CSR?

Dyrektywa CSR ma wpływ na wszystkie duże i notowane na giełdzie spółki z UE spełniające co najmniej dwa z trzech kryteriów:

- Ponad 250 pracowników
- Obrót przekraczający 50 milionów euro
- Bilans przekraczający 25 milionów euro.

Firmy spoza Europy również będą miały wpływ, jeśli:

- Ich obrót netto wygenerowany w UE przekracza 150 mln euro, oraz;
- Mają co najmniej jeden oddział lub spółkę zależną w UE.

Kiedy trzeba będzie złożyć pierwsze raporty w ramach dyrektywy CSR?

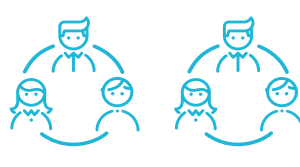
Pierwsze raporty w ramach nowej dyrektywy CSR będą musiały zostać złożone w 2025 r., w oparciu o działania z roku finansowego 2024, co oznacza, że przedsiębiorstwa muszą przygotować się już teraz.

Notowane na giełdzie przedsiębiorstwa z UE oraz przedsiębiorstwa, które już podlegają KRBRD, złożą swoje pierwsze raporty w 2025 roku. Następnie zakwalifikowane duże przedsiębiorstwa, które złożą sprawozdania w 2026 r. Wreszcie małe i średnie przedsiębiorstwa (MŚP) z UE, zatrudniające od 50 do 250 pracowników, złożą pierwsze sprawozdania w 2027 r.



2025

Przedsiębiorstwa unijne notowane na giełdzie oraz przedsiębiorstwa już podlegające KRBRD (>500 pracowników)



2026

Duże przedsiębiorstwa Spełniające co najmniej dwa z trzech wymienionych kryteriów:
> 250 pracowników
> 50 mln euro przychodów
> 25 mln euro bilansu



2027

Małe i średnie przedsiębiorstwa (MŚP) notowane w UE
50 - 250 pracowników

Jak możesz przygotować się do dyrektywy CSR?

Istotne jest, aby przedsiębiorstwa już teraz zaczęły przygotowywać się do Dyrektywy CSR, ponieważ ta zmiana w ustawowej sprawozdawczości przynosi nowe wymagania w zakresie danych, które muszą być raportowane. Aby zapewnić pomyślne złożenie CSRD w pierwszym terminie, należy upewnić się, że będzie się w stanie zestawzić i zaraportować wszystkie informacje wymagane przez standard. Może się okazać, że trzeba będzie wprowadzić zmiany w swoich działaniach i/lub w sposobie rejestrowania informacji w chwili obecnej. Dlatego im wcześniej zaczniesz oceniać swoją obecną gotowość, tym lepiej.

Usługi firmy Intertek w zakresie dyrektywy CSR stanowią elastyczną ofertę, dostosowaną do wymagań Państwa firmy. Naszym celem jest pomoc Państwu w zapewnieniu, że firma jest w jak najlepszej pozycji do spełnienia nowych wymagań CSRD.



Jak możemy pomóc w przygotowaniu się do dyrektywy CSR?

Doświadczenie firmy Intertek w zakresie zrównoważonego rozwoju, w połączeniu z dogłębnym zrozumieniem działań naszych klientów w wielu sektorach, oznacza, że jesteśmy w stanie najlepiej pomóc Państwu w przygotowaniu się do tej istotnej zmiany.



- Zrozumienie swojej obecnej gotowości do CSRD: Możemy pomóc Ci w przeprowadzeniu analizy luk, aby zapewnić jasny obraz obecnej gotowości Twojej organizacji do złożenia w ramach nowej dyrektywy CSR i będziemy z Tobą współpracować w celu określenia jasnych planów działania w celu wyeliminowania wszelkich luk, aby przygotować Cię do złożenia pierwszej dyrektywy CSR.



- Przygotowanie i szkolenie zespołów: Nasi eksperci mogą również przeszkolić Twoje zespoły, aby zapewnić, że wszyscy rozumieją, co jest wymagane, aby przygotować się do złożenia wniosku. Szkolenie to może być przeprowadzone dla różnych zespołów i funkcji w Twojej organizacji i będzie dostosowane do Twoich potrzeb, biorąc pod uwagę obecną wiedzę Twojego zespołu na temat dyrektywy CSR i zrozumienie jej wymogów, a także Twoją gotowość organizacyjną do CSRD.



- Rozwiązania w zakresie łańcucha wartości zrównoważonego rozwoju: Rozwiązania firmy Intertek w zakresie łańcucha wartości zrównoważonego rozwoju oraz nasze specjalistyczne narzędzia, takie jak Inlight - platforma zarządzania ryzykiem w łańcuchu dostaw, mogą również pomóc Państwu w realizacji celów ESG oraz w zajęciu się wszelkimi obszarami możliwości lub poprawy.



- Usługi audytorskie: Na niektórych rynkach będziemy mogli również pełnić rolę audytora Państwa raportów z dyrektywy CSR, oferując Państwu jednego dostawcę, który może płynnie wspierać Państwa od wczesnych przygotowań aż do audytu złożenia.