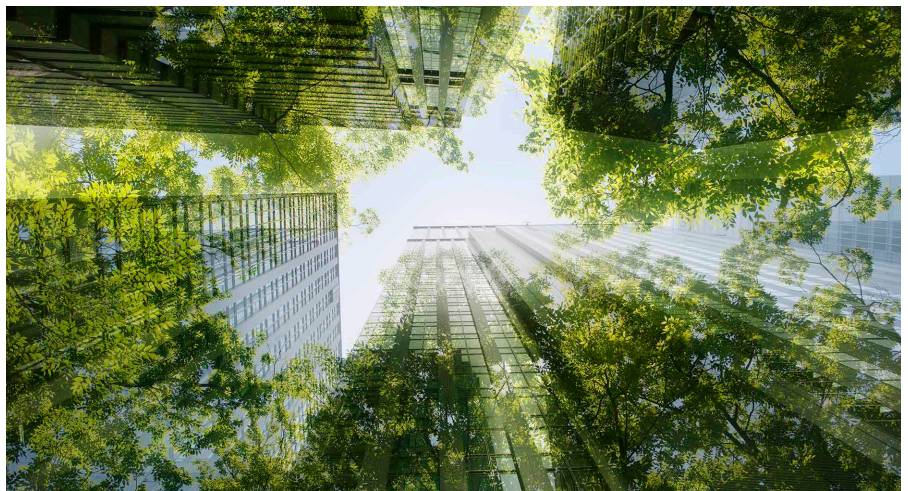


FIȘĂ DE INFORMAȚII

DIRECTIVA UE PRIVIND RAPORTAREA ÎN MATERIE DE SUSTENABILITATE A ÎNTREPRINDERILOR SERVICII

Asistență de specialitate pentru a vă ajuta să vă pregătiți pentru Directiva RSI

Uniunea Europeană a confirmat obligativitatea suplimentară a raportării corporative pentru ESG, cu impact asupra majorității companiilor mari și cotate la bursă din UE, precum și asupra unora din afara UE. Experții Intertek în domeniul sustenabilității și al asigurării afacerilor vă pot ajuta pe dumneavoastră și echipele dumneavoastră să vă pregătiți cu succes pentru prima și următoarele prezentări ale Directivei CSR



Ce este Directiva UE privind raportarea privind durabilitatea întreprinderilor (CSR)?

Directiva CSR a Uniunii Europene (CSRD) introduce pentru prima dată raportarea corporativă obligatorie suplimentară pentru ESG. Organizațiile care se califică vor trebui să își prezinte rapoartele în temeiul CSRD pe lângă cerințele standard de raportare financiară (P&L, bilanț și note la situațiile financiare).

Acest nou standard de raportare a fost adoptat de Consiliul UE la 28 noiembrie 2022 și actualizează și înlocuiește Directiva privind raportarea nefinanciară (NFRD), precum și extinde domeniul de aplicare dincolo de cel al NFRD. Țările europene își adoptă acum propria legislație locală pentru a pune în aplicare standardul.

Ce companii sunt vizate de Directiva CSR?

Directiva CSR are impact asupra tuturor companiilor mari și cotate la bursă din UE care îndeplinesc cel puțin două din cele trei criterii:

- Mai mult de 250 de angajați
- Cifra de afaceri de peste 50 de milioane de euro
- Bilanț de peste 25 de milioane de euro

Companiile non-europene vor fi, de asemenea, afectate dacă:

- Cifra lor de afaceri netă generată în UE depășește 150 de milioane de euro și;
- au cel puțin o sucursală sau o filială în UE.

Când vor trebui prezentate primele rapoarte din Directiva RSI?

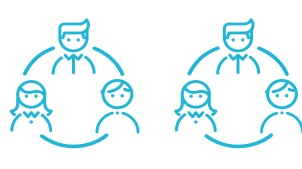
Primele rapoarte din noua Directivă CSR vor trebui să fie prezentate în 2025, pe baza activităților din anul financiar 2024, ceea ce înseamnă că întreprinderile trebuie să se pregătească de pe acum.

Întreprinderile cotate la bursă din UE și întreprinderile care fac deja obiectul directivei NFRD vor depune primele rapoarte în 2025. Urmate de marile întreprinderi care se califică, care vor depune în 2026. În cele din urmă, întreprinderile mici și mijlocii (IMM-uri) enumerate în UE, cu 50 - 250 de angajați, vor depune pentru prima dată în 2027.



2025

Întreprinderile cotate din UE și întreprinderile care fac deja obiectul NFRD (>500 de angajați)



2026

Întreprinderi mari care îndeplinesc cel puțin două dintre aceste trei criterii:
> 250 de angajați
> venituri de 50 milioane de euro
> bilanț de 25 milioane de euro



2027

Întreprinderi mici și mijlocii (IMM-uri) cotate în UE 50 - 250 de angajați

DIRECTIVA UE PRIVIND RAPORTAREA ÎN MATERIE DE SUSTENABILITATE A ÎNTREPRINDERILOR SERVICII

Cum vă puteți pregăti pentru Directiva CSR?

Este esențial ca întreprinderile să înceapă să se pregătească de pe acum pentru Directiva CSR, deoarece această schimbare în raportarea statutară aduce noi cerințe în ceea ce privește datele care trebuie raportate. Pentru a vă asigura că puteți face o prezentare CSRD de succes pentru primul termen limită, trebuie să vă asigurați că veți fi în măsură să colectați și să raportați toate informațiile cerute de standard. Este posibil să constatați că trebuie să faceți schimbări în activitățile dumneavoastră și/sau în modul în care înregistrați informațiile în prezent. Prin urmare, cu cât începeți mai repede să vă evaluați gradul de pregătire actual, cu atât mai bine.

Serviciile Directivei CSR de la Intertek oferă o ofertă flexibilă, adaptată pentru a sprijini cerințele afacerii dumneavoastră. Cu toate acestea, lucrăm împreună cu dumneavoastră, obiectivul nostru este să vă ajutăm să vă asigurați că afacerea dumneavoastră se află în cea mai bună poziție posibilă pentru a respecta noile cerințe ale CSRD.



Cum vă putem ajuta să vă pregătiți pentru Directiva CSR

Expertiza Intertek în domeniul sustenabilității, combinată cu înțelegerea aprofundată a operațiunilor clienților noștri dintr-o gamă largă de sectoare, înseamnă că suntem cei mai bine plasați pentru a vă ajuta să vă pregătiți pentru această schimbare semnificativă.



- **Înțelegerea pregătirii dvs. actuale pentru CSRD:** Vă putem ajuta să întreprindeți analize ale lacunelor pentru a vă asigura că aveți o viziune clară asupra pregătirii actuale a organizației dumneavoastră pentru a depune în conformitate cu noua Directivă CSR și vom lucra cu dumneavoastră pentru a defini planuri de acțiune clare pentru a aborda orice lacună, pentru a vă pregăti pentru prima depunere a Directivei CSR.



- **Pregătirea și formarea echipelor dumneavoastră:** Experții noștri pot, de asemenea, să vă instruiască echipele pentru a se asigura că toată lumea sesizează ceea ce este necesar pentru a vă pregăti pentru prezentarea directivei. Această formare poate fi oferită unei serii de echipe și funcții diferite din cadrul organizației dumneavoastră și va fi personalizată pentru a se potrivi cât mai bine cerințelor dumneavoastră, luând în considerare cunoștințele actuale ale echipei dumneavoastră despre Directiva CSR și înțelegerea cerințelor acesteia, precum și gradul de pregătire a organizației dumneavoastră pentru CSRD.



- **Soluții pentru lanțul valoric al sustenabilității:** Soluțiile Intertek privind lanțul valoric al sustenabilității și instrumentele noastre specializate, cum ar fi Inlight - platforma de gestionare a riscurilor din lanțul de furnizor, vă pot ajuta, de asemenea, să vă atingeți obiectivele ESG și să abordați orice domenii de oportunitate sau de îmbunătățire.



- **Servicii de audit:** Pe unele piețe vom putea, de asemenea, să acționăm în calitate de auditor al rapoartelor dumneavoastră privind Directiva CSR, oferindu-vă un singur furnizor care vă poate sprijini începând de la pregătirile inițiale până la raportare.